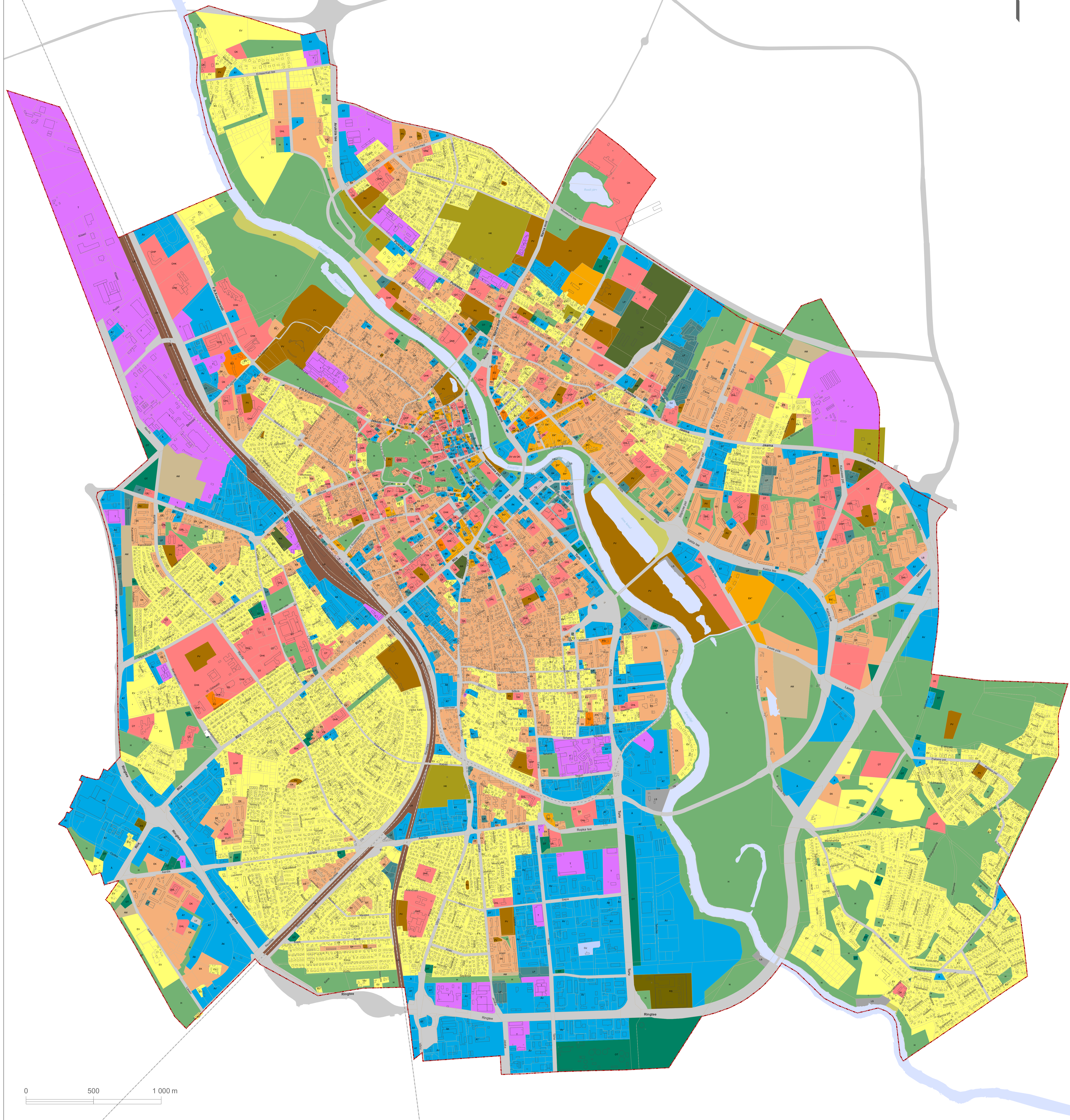


MAA- JA VEEALADE ÜLDISED EHTUS- JA KASUTUSTINGIMUSED



Leppemärgid

LR - raudteemaa-ala	Ä - äri- ja teenindusettevõtte maa-ala	--- linnapiir
LV - linnaväljaku maa-ala	ÄA - turu ja näitusehalli maa-ala	— kinnistu piir
LB - reisijate teenindava transpordihoonde maa-ala	ÄB - kontori- ja büroohoonde maa-ala	— raudtee
LJ - jalakäijate tänav	ÄK - kaubanduse ja vabaajakeskuse maa-ala	— veekogu
LP - parkimisehitismaa-ala	ÄM - majutushoonde maa-ala	
LS - sadama maa-ala	ÄT - kaubandus- ja teenindusettevõtte maa-ala	
LT - tänav maa-ala	ÄV - väikeettevõtluse ja -tootmise maa-ala	
EK - korterelamu maa-ala	ÜHK - kõrgharidusasutuse maa-ala	
EK* - osalise äriotstarbega korterelamu maa-ala	ÜHL - koolieelse lasteasutuse maa-ala	
EV - väikeelamu maa-ala	ÜHP - kooli maa-ala	
EÜ - ühiselamu maa-ala	ÜE - eriotstarbelise tervishoiu- ja sotsiaalhoolekandeasutuse maa-ala	
OJ - jäätmekehtluse maa-ala	ÜK - kultuuri- ja spordiasutuse maa-ala	
OT - tehnoehitismaa-ala	ÜT - tervishoiu- ja sotsiaalhoolekandeasutuse maa-ala	
H - roheala	ÜS - sakraal ja tavandihoone maa-ala	
HK - kalmistu maa-ala	ÜV - valitsus ja ametiasutuse maa-ala	
AM - linnaaiandusmaa-ala	T - tootmise ja laohoonde maa-ala	
PV - puhke-, spordi- ja kultuurirajatise maa-ala	RR - riigikaitse hoone ja rajatise maa-ala	
SR - supelranna maa-ala	RS - sisekaitse hoone ja rajatise maa-ala	

TARTU LINNA ÜLDPLANEERING



Pealkiri:
Maa- ja veealade üldised ehitus- ja kasutustingimused

Koostaja:
Tartu Linnavalitsus LPMKO

Kuupäev:
26.02.2017

Joonise nr.: 2
Mõõtkava: 1:10 000